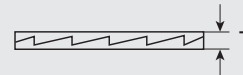
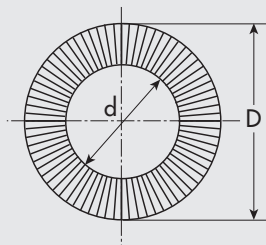
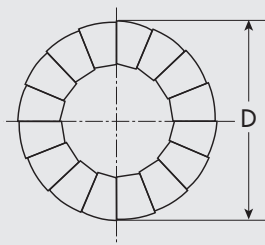
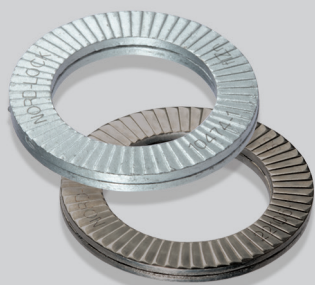


# ERRATA CORRIGE LISTINO RONDELLE SOTTOVITI 10/2017

## TYPING ERROR ON WASHERS 10/2017 PRICELIST

NL

### RONDELLE ANTISVITAMENTO NORD-LOCK NORD-LOCK WASHERS



Per facilitarne il montaggio, le rondelle sono fornite già pre-assemblate a coppie.

To simplify the mounting, the washers are supplied already pre-assembled in pairs.

| TIPO / TYPE    | DELTA PROTEKT<br>acciaio per molle<br>spring steel<br>€/100 | INOX / STAINLESS STEEL<br>AISI 316L<br>€/100 | CONFEZIONE<br>PACKAGE | d    | D    | T<br>DELTA PROTEKT | T<br>INOX |
|----------------|---|--|-----------------------|------|------|--------------------|-----------|
| NL 3           | 69,00   | 220,00                                       | 200                   | 3,4  | 7,0  | 1,8                | 2,2       |
| NL 3,5         | 69,00   | 220,00                                       | 200                   | 3,9  | 7,6  | 1,8                | 2,2       |
| NL 4           | 69,00   | 220,00                                       | 200                   | 4,4  | 7,6  | 1,8                | 2,2       |
| NL 5           | 69,00   | 220,00                                       | 200                   | 5,4  | 9,0  | 1,8                | 2,2       |
| NL 6           | 69,00   | 220,00                                       | 200                   | 6,5  | 10,8 | 1,8                | 2,2       |
| NL 8 (5/16")   | 74,00   | 240,00                                       | 200                   | 8,7  | 13,5 | 2,5                | 2,0       |
| NL 10          | 86,00   | 280,00                                       | 200                   | 10,7 | 16,6 | 2,5                | 2,0       |
| NL 11 (7/16")  | 130,00  | 480,00                                       | 200                   | 11,4 | 18,5 | 2,5                | 2,2       |
| NL 12          | 140,00  | 480,00                                       | 200                   | 13,0 | 19,5 | 2,5                | 2,0       |
| NL 14 (9/16")  | 200,00  | 680,00                                       | 100                   | 15,2 | 23,0 | 3,4                | 3,0       |
| NL 16 (5/8")   | 200,00  | 680,00                                       | 100                   | 17,0 | 25,4 | 3,4                | 3,0       |
| NL 18          | 300,00  | 1.100,00                                     | 100                   | 19,5 | 29,0 | 3,4                | 3,2       |
| NL 20          | 300,00  | 1.100,00                                     | 100                   | 21,4 | 30,7 | 3,4                | 3,0       |
| NL 22 (7/8")   | 450,00  | 1.500,00                                     | 100                   | 23,4 | 34,5 | 3,4                | 3,2       |
| NL 24          | 530,00  | 1.500,00                                     | 100                   | 25,3 | 39,0 | 3,4                | 3,2       |
| NL 27          | 790,00  | 2.700,00                                     | 50                    | 28,4 | 42,0 | 5,8                | 6,8       |
| NL 30 (1 1/8") | 860,00  | 2.700,00                                     | 50                    | 31,4 | 47,0 | 5,8                | 6,8       |
| NL 33 (1 1/4") | 960,00  | 3.600,00                                     | 25                    | 34,4 | 48,5 | 5,8                | 6,8       |
| NL 36 (1 3/8") | 1.200,00  | 4.100,00                                     | 25                    | 37,4 | 55,0 | 6,6                | 6,8       |
| NL 39 (1 1/2") | 1.200,00  | 4.900,00                                     | 25                    | 40,4 | 58,5 | 6,6                | 6,8       |
| NL 42          | 1.300,00  | 5.200,00                                     | 25                    | 43,2 | 63,0 | 6,6                | 6,8       |

Esempio di designazione / Example of designation: **NL 3 DELTA PROTEKT**  
per materiale Inox: **NL 3 INOX** - for Stainless Steel material: **NL 3 STAINLESS STEEL**

Prezzi e confezioni sono da intendersi per coppie di rondelle  
Prices and packagings are referred to a pairs of washers

Dimensioni in mm - Prezzi in Euro/100 IVA esclusa  
Dimensions in mm - Prices in Euro/100 VAT not included



#### GANDINI FASTENERS SRL

PRODUZIONE E DISTRIBUZIONE FASTENERS, ELEMENTI DI FISSAGGIO E LAVORAZIONI MECCANICHE  
PRODUCTION AND DISTRIBUTION OF FASTENERS, FIXING ELEMENTS AND MECHANICAL PARTS MACHINING

VIALE PIER PAOLO PASOLINI, 83 - 20099 SESTO S. GIOVANNI MI ITALY

Tutti i cataloghi on line  
All catalogues on line  
[www.gandini.it](http://www.gandini.it)

Centralino / Reception  
Commerciale / Sales  
Amministrazione / Administration

tel. +39 02 241 047 1  
tel. +39 02 241 047 250  
tel. +39 02 241 047 350

fax +39 02 241 047 74  
fax +39 02 241 047 74  
fax +39 02 241 047 75

info@gandini.it  
250@gandini.it  
350@gandini.it

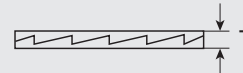
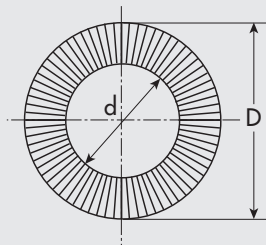
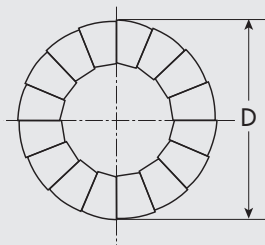
# ERRATA CORRIGE LISTINO RONDELLE SOTTOVITI 10/2017

## TYPING ERROR ON WASHERS 10/2017 PRICELIST

# NLM

## RONDELLE ANTISVITAMENTO NORD-LOCK MAGGIORATE

### ENLARGED NORD-LOCK WASHERS



**Per facilitarne il montaggio, le rondelle sono fornite già pre-assemblate a coppie.**

To simplify the mounting, the washers are supplied already pre-assembled in pairs.

| TIPO / TYPE     | DELTA PROTEKT                     | INOX / STAINLESS STEEL | CONFEZIONE PACKAGE | d    | D    | T             |      |
|-----------------|-----------------------------------|------------------------|--------------------|------|------|---------------|------|
|                 | acciaio per molle<br>spring steel | AISI 316L              |                    |      |      | DELTA PROTEKT | INOX |
|                 | €/100                             | €/100                  |                    |      |      |               |      |
| NLM 3,5         | 69,00                             | 220,00                 | 200                | 3,9  | 9,0  | 1,8           | 2,2  |
| NLM 4           | 69,00                             | 220,00                 | 200                | 4,4  | 9,0  | 1,8           | 2,2  |
| NLM 5           | 69,00                             | 220,00                 | 200                | 5,4  | 10,8 | 1,8           | 2,2  |
| NLM 6           | 74,00                             | 240,00                 | 200                | 6,5  | 13,5 | 2,5           | 2,0  |
| NLM 8 (5/16")   | 86,00                             | 280,00                 | 200                | 8,7  | 16,6 | 2,5           | 2,0  |
| NLM 10          | 140,00                            | 540,00                 | 200                | 10,7 | 21,0 | 2,5           | 2,0  |
| NLM 12          | 200,00                            | 820,00                 | 100                | 13,0 | 25,4 | 3,4           | 3,0  |
| NLM 14 (9/16")  | 300,00                            | 1.100,00               | 100                | 15,2 | 30,7 | 3,4           | 3,2  |
| NLM 16 (5/8")   | 300,00                            | 1.100,00               | 100                | 17,0 | 30,7 | 3,4           | 3,2  |
| NLM 18          | 530,00                            | 1.500,00               | 100                | 19,5 | 34,5 | 3,4           | 3,2  |
| NLM 20          | 530,00                            | 1.500,00               | 100                | 21,4 | 39,0 | 3,4           | 3,2  |
| NLM 22 (7/8")   | 790,00                            | 2.600,00               | 50                 | 23,4 | 42,0 | 4,6           | 3,2  |
| NLM 24          | 950,00                            | 3.500,00               | 50                 | 25,3 | 48,5 | 4,6           | 3,2  |
| NLM 27          | 980,00                            | 3.500,00               | 25                 | 28,4 | 48,5 | 5,8           | 6,8  |
| NLM 30 (1 1/8") | 1.200,00                          | 4.900,00               | 25                 | 31,4 | 58,5 | 6,6           | 6,8  |
| NLM 33 (1 1/4") | 1.200,00                          | -                      | 25                 | 34,4 | 58,5 | 6,6           | -    |
| NLM 36 (1 3/8") | 1.300,00                          | -                      | 25                 | 37,4 | 63,0 | 6,6           | -    |

Esempio di designazione / Example of designation: **NLM 3,5 DELTA PROTEKT**  
per materiale Inox: **NLM 3,5 INOX** - for Stainless Steel material: **NLM 3,5 STAINLESS STEEL**

**Prezzi e confezioni sono da intendersi per coppie di rondelle**  
Prices and packagings are referred to a pairs of washers

**Dimensioni in mm - Prezzi in Euro/100 IVA esclusa**  
Dimensions in mm - Prices in Euro/100 VAT not included



### GANDINI FASTENERS SRL

PRODUZIONE E DISTRIBUZIONE FASTENERS, ELEMENTI DI FISSAGGIO E LAVORAZIONI MECCANICHE  
PRODUCTION AND DISTRIBUTION OF FASTENERS, FIXING ELEMENTS AND MECHANICAL PARTS MACHINING

VIALE PIER PAOLO PASOLINI, 83 - 20099 SESTO S. GIOVANNI MI ITALY

Tutti i cataloghi on line  
All catalogues on line  
[www.gandini.it](http://www.gandini.it)

Centralino / Reception  
Commerciale / Sales  
Amministrazione / Administration

tel. +39 02 241 047 1  
tel. +39 02 241 047 250  
tel. +39 02 241 047 350

fax +39 02 241 047 74  
fax +39 02 241 047 74  
fax +39 02 241 047 75

info@gandini.it  
250@gandini.it  
350@gandini.it